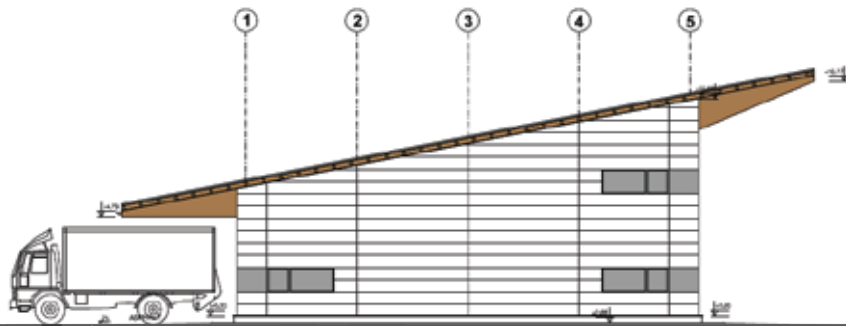
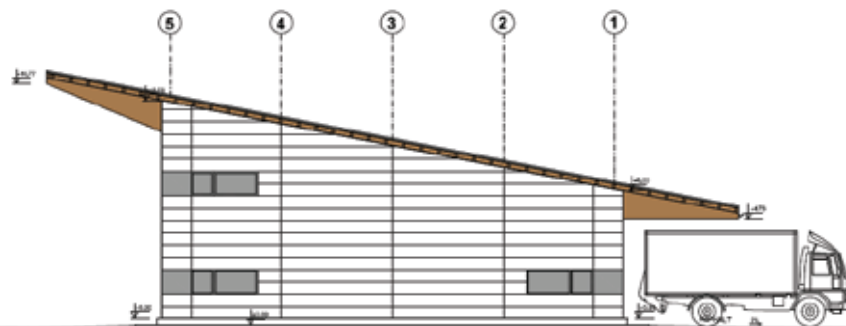


VISTA NORD



VISTA EST



VISTA OVEST

scala 1:200



 Costruire Solare
Sistemi



Capannone Fabro

DESCRIZIONE TECNICA E DOTAZIONI

CAPANNONE FABRO 840 m²

www.costruiredolare.com



Descrizione della costruzione (Capannone FABRO - codice 100)

GENERALI

Le strutture portanti del capannone sono in legno lamellare. L'ancoraggio delle pareti avviene tramite angolari in acciaio zincato, avvitati con tasselli d'acciaio in fase di montaggio. Tutte le pareti sono trattate con sistemi anti-risalita dell'umidità.

FORNITURA

La fornitura comprende:

- Terreno di 2.000 m² in Loc. Colonna nel comune di Fabro (TR);
- Costruzione completa di un edificio industriale di 840 m² con soletta di fondamenta, tetto a falda unica;
- Riscaldamento CALADIA;
- Impianto fotovoltaico integrato su tetto della potenza installata di 224kWp;
- Asfalto.

DIMENSIONI EDIFICIO

Lunghezza	40 m
Larghezza	21 m
Sporgenza frontale del tetto	5 m
Sporgenza laterale del tetto	2,5 m
Altezza nel punto più basso	4,73 m
Altezza nel punto più alto	10 m
Inclinazione del tetto	11°

RIVESTIMENTO FACCIATE

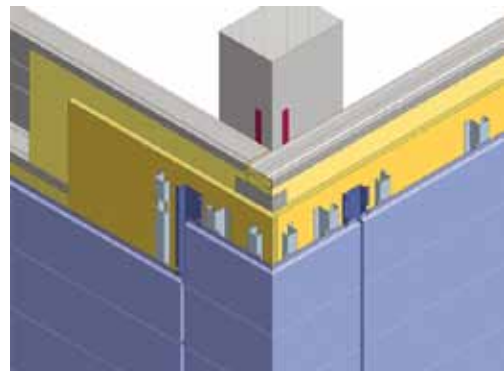
Spessore di isolamento 14,5 cm. Valore di isolamento termico U = 0,30 W/m² K

La facciata "Domico Planum" è un rivestimento esterno che si monta con un sistema brevettato a clips.

E' costituita da pareti con doppio rivestimento, isolate termicamente, composte da cassette in acciaio zincato e lamiera plastificata (colore RAL 9002 grigio-bianco) posate orizzontalmente.

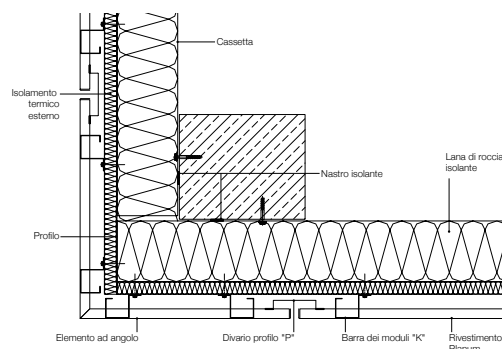
Le cassette sono elementi di rivestimento con bordi ripiegati su tutti i lati.

Il rivestimento della parete viene avvitato agli arcarecci in legno lamellare. Per evitare dispersioni termiche si posano dei nastri in materiale isolante lungo le sovrapposizioni longitudinali delle cassette, sugli angoli, sui punti di giuntura e su tutte le aperture nelle pareti.



Le sovrapposizioni longitudinali si uniscono ad intervalli di un metro circa.

Le cassette contengono 14mm di lana di roccia KB14 isolante e ignifuga con valore di isolamento termico pari a 0,30W/m²K.



Per evitare ponti termici vengono installati dei distanziatori tra il rivestimento e le cassette.

Colore secondo il campionario.

Classe di Resistenza al Fuoco: REI 60.



TETTO

Spessore totale di 35 cm, 23 cm di isolamento termico. Valore di isolamento termico U = 0,20 W/m² K

La struttura del tetto a falda unica è progettata per i carichi di neve e di vento specifici per la zona.

Il tetto viene coperto con il sistema DOMICO - GBS[®] al quale viene fissato l'impianto fotovoltaico senza bisogno di fori per l'ancoraggio delle sottostrutture.

Classe di Resistenza al Fuoco: REI 60.

DOMICO - GBS[®]. SISTEMA PER IL TETTO

Pioniere assoluto tra tutti i prodotti DOMICO, il sistema GBS[®] si distingue per la sua durabilità e resistenza.

Grazie ad un brevetto aziendale il fissaggio dei pannelli DOMICO avviene tramite clips, senza bisogno di fori per le viti. Questo garantisce la perfetta integrità del prodotto nel tempo e tempi di montaggio più brevi.

FINESTRE

I profili sono in PVC bianco secondo il progetto, valore U = 1,6W/m²K. I vetri sono isolati, valore U = 1,1W/m²K. Le dimensioni delle finestre sono di 1,1 m x 1,1 m.

PORTE SEZIONALI E USCITE DI EMERGENZA

Sono previsti due portoni sezionali Hörmann con motore elettrico, barriera fotoelettrica abbinati ad uscite di emergenza con sistemi di sicurezza secondo le norme previste dalla legge.

PAVIMENTO

L'edificio è consegnato con il pavimento grezzo, pronto per essere rivestito con piastrellatura, resine o altro.

La finitura del pavimento è a cura del cliente.

OPERE FOGNARIE

Tutte le tubature e le canalizzazioni necessarie sono incluse.

RISCALDAMENTO CALADIA

Il capannone viene consegnato con il sistema di riscaldamento CALADIA installato. I pannelli irradianti CALADIA funzionano a basso consumo energetico. Controllo elettronico della temperatura e dell'orario di funzionamento.

IMPIANTO FOTOVOLTAICO

Fornitura ed installazione di un impianto fotovoltaico integrato su tetto della potenza di 224kWp.

Esclusioni

Sono escluse dalla fornitura tutte le opere non elencate ed in particolare:

- Impianto elettrico
- Impianto sanitario
- Recinzione
- Piantumazione
- Cancelli
- Finitura pavimento edificio

Piano Finanziario Capannone FABRO

	D = A x K x (B + C)		E	F = D - E
	Anno	Ricavo Totale ⁽¹⁾	Rata Annuale	Ricavo - Rata
COSTI BANCARI				
Copertura fotovoltaica (mq)		1.425		
Totale area costruita (mq)		840		
Potenza impianto (kW _p)		200	K	
Costo Totale Progetto	€ 1.350.000,00	(IVA esclusa)		
Contributo cliente	€ 0,00	(IVA esclusa)		
Finanziamento banca	€ 1.350.000,00	(IVA esclusa)		
Anni		20		
Tasso di interesse		4,25%		
Assicuraz. e manutenz. (annua)	€ 7.850,00			
Rata bancaria mensile	€ 8.359,67			
Rata bancaria annua	€ 100.315,98	E		
Tariffe incentivanti				
Produzione annua (kWh) ⁽¹⁾	1.461	A		
Tariffa GSE entro 31.12.2011	€ 0,278	B		
Prezzo vendita AEEG	€ 0,08	C		
TOTALI		€ 1.999.466,96	€ 2.006.319,68	-€ 6.852,72

⁽¹⁾ Dato relativo alla zona di Fabro (TR). Fonte ENEA

⁽²⁾ Il ricavo è soggetto a tassazione

Tutti gli importi si intendono IVA esclusa